

SEÑALES DE CIRCULACIÓN

Señales en zonas de Obras

Señales de Espaldado

Finición

Aplicación de las señales

Señales de

de Rechazo

Maisu
e-Learning

Centro de Estudios e-Enseñanza

Salas de estudio y de enseñanza

DEFINICIONES



NORMAS

REGLAS que regulan nuestro comportamiento en las vías públicas.

La vía es un espacio común utilizado por una colectividad indeterminada de usuarios por ello es necesario establecer una serie de normas que regulen su utilización

SEÑALES

Su misión es advertir , informar, ordenar, y reglamentar el comportamiento.

SON DE OBLIGADO CUMPLIMIENTO PARA TODOS LOS USUARIOS DE LA VÍA.



En caso de contradicción entre normas y señales

PREVALECE LO ORDENADO POR LAS SEÑALES

RESPONSABILIDAD DEL TITULAR DE LA VÍA



Mantener la señalización en las mejores condiciones de seguridad para la circulación



Autorizar la colocación de nuevas señales

QUEDA PROHIBIDO



Instalar, retirar, trasladar, ocultar o modificar la señalización de una vía sin permiso del titular de la vía



PREVALENCIA

Las señales **PREVALECN** sobre las normas

Obedecemos **LAS NORMAS CUANDO NO EXISTEN SEÑALES**

TODOS LOS USUARIOS DE LA VÍA:
peatones y conductores

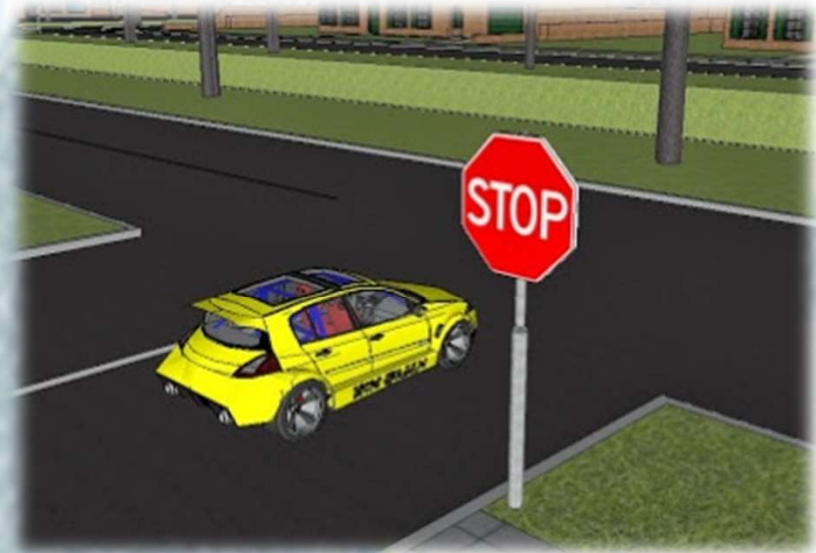
Están obligados a **OBEDECER LAS SEÑALES** de la circulación

HASTA HABER CUMPLIDO LA FINALIDAD QUE LA SEÑAL ESTABLECE.





INTERSECCION SIN SEÑALIZAR:
OBEDECEMOS LA NORMA DE
CIRCULACION
Ceder a la derecha



INTERSECCION SEÑALIZADA:
OBEDECEMOS LA SEÑAL
Hacemos STOP

An aerial photograph of a road with lane markings and traffic signs. The road is asphalt with white and yellow lines. There are several traffic signs, including a rectangular sign with a white arrow pointing left and a circular sign with a white arrow pointing right. The text "APLICACIÓN DE LAS SEÑALES" is overlaid in the center in a large, red, 3D-style font with a reflection effect below it.

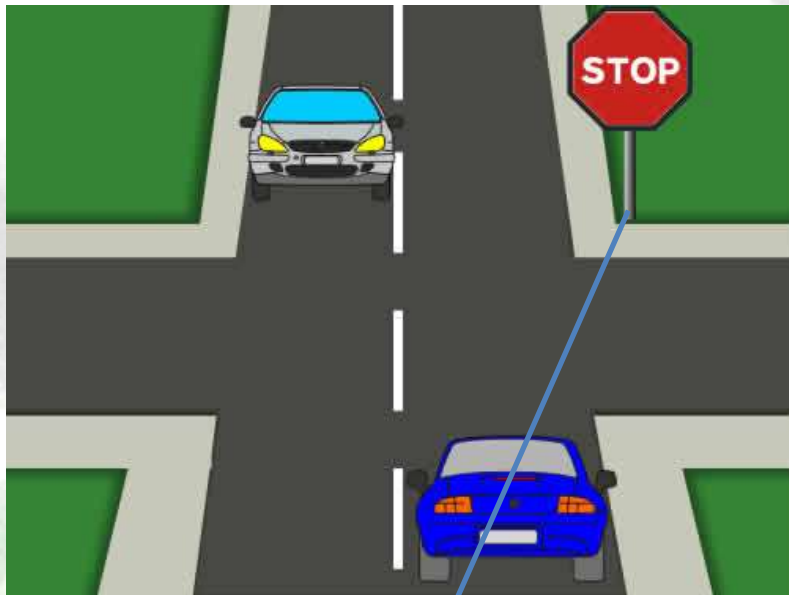
APLICACIÓN DE LAS SEÑALES

SITUADAS A LA DERECHA, ENCIMA DE LA CALZADA O ENCIMA DEL CARRIL

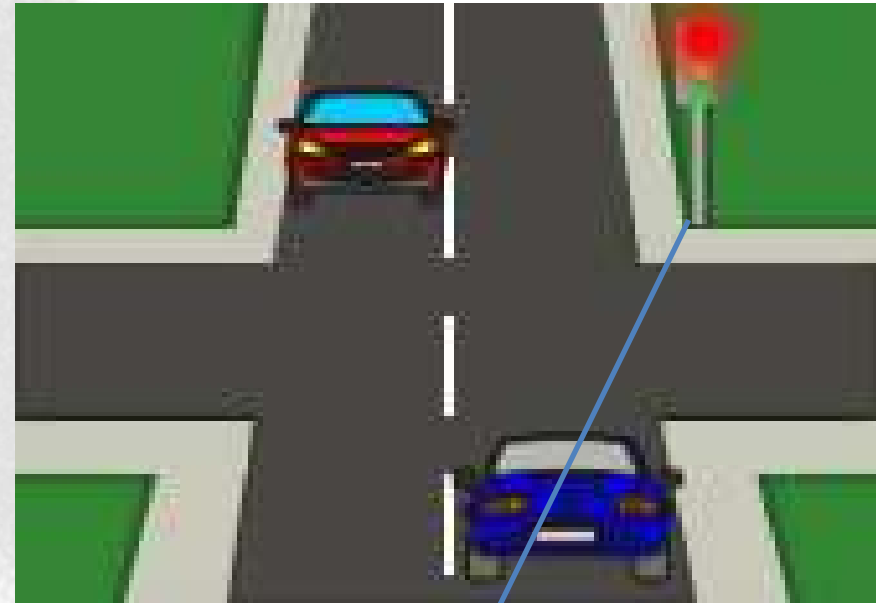
AFECTAN A TODA LA CALZADA O SENTIDO DE CIRCULACIÓN



SITUADAS EN EL LADO OPUESTO DE LA INTERSECCIÓN



SI LA SEÑAL ESTÁ SITUADA AL OTRO LADO DE LA INTERSECCIÓN
ES PARA LA SIGUIENTE INTERSECCIÓN.
El vehículo azul no tiene que obedecerla

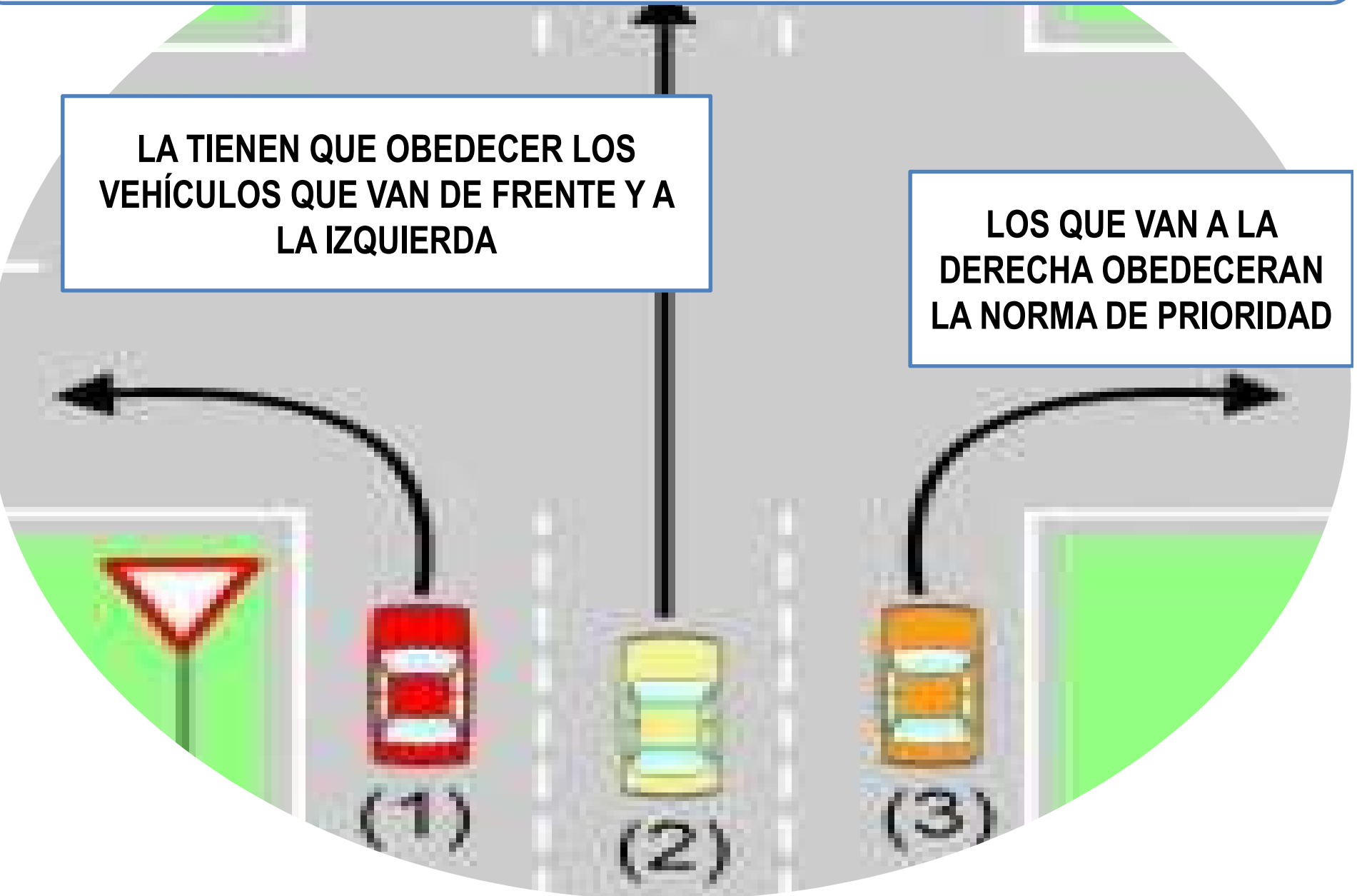


PERO SI SE TRATA DE UN SEMÁFORO SITUADO EN EL LADO OPUESTO DE LA INTERSECCIÓN
SI TENGO QUE OBEDECERLO

SITUADAS EN EL LADO IZQUIERDO DE LA INTERSECCIÓN

LA TIENEN QUE OBEDECER LOS
VEHÍCULOS QUE VAN DE FRENTE Y A
LA IZQUIERDA

LOS QUE VAN A LA
DERECHA OBEDECERAN
LA NORMA DE PRIORIDAD



SITUADAS A DERECHA E IZQUIERDA DE LA INTERSECCIÓN



PINTADAS EN UN CARRIL



**LA TIENEN QUE OBEDECER
SOLAMENTE LOS VEHÍCULOS QUE
CIRCULEN POR ESE CARRIL**

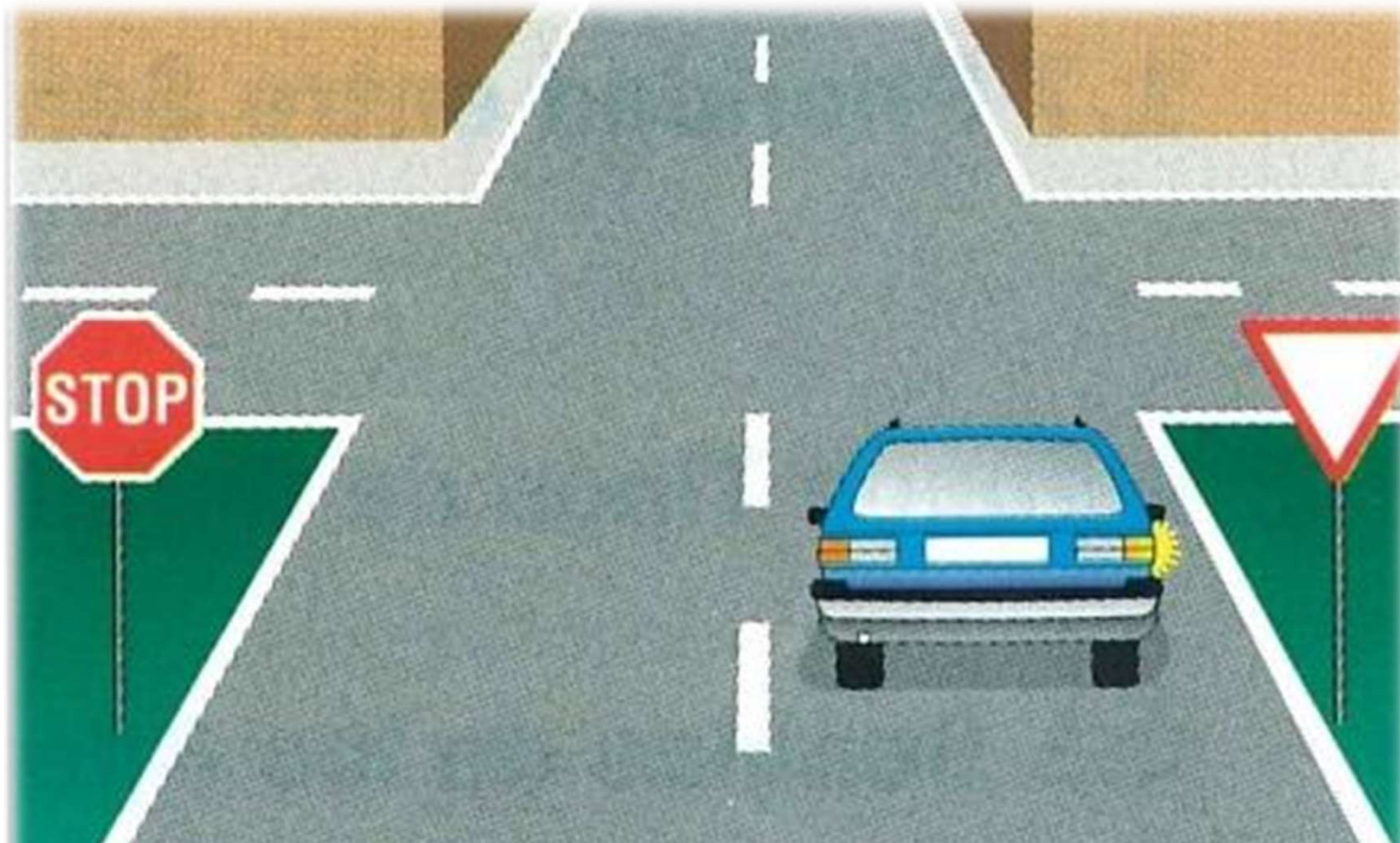
ALGUNOS EJEMPLOS



SEÑAL A LA DERECHA
Los tres vehículos tienen que hacer STOP



SEÑAL A LA IZQUIERDA
El blanco y el negro hacen STOP
El rojo NO



El vehículo azul no tiene que detenerse obligatoriamente.
No le afecta el STOP
Tiene que hacer CEDA EL PASO

Si el vehículo azul quisiera seguir de frente, tendría que hacer STOP

An aerial photograph of a road with a car in the center. The road has a white center line and yellow edge lines. A white square is marked on the road ahead of the car. The text 'INSCRIPCIONES' is overlaid in red, and 'Paneles complementarios' is overlaid in blue below it. Both text elements have a reflection effect on the road surface.

INSCRIPCIONES

**Paneles
complementarios**

CON EL FIN DE FACILITAR LA INTERPRETACIÓN DE LAS SEÑALES, se podrá añadir una inscripción en un panel complementario rectangular colocado debajo de las mismas o en el interior de un panel rectangular que contenga la señal



150 m

A 150 metros comienza un tramo de curvas peligrosas



STOP 100 m

A 100 metros nos encontraremos un STOP

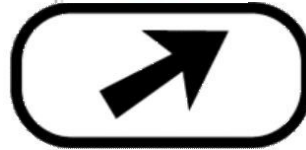


↑ 4000m ↑

Longitud del tramo peligroso.
Hay 4 km de curvas
Las curvas empiezan donde esté la primera curva



Extensión de una prohibición.
Prohibido estacionar 15m.a la izquierda de la señal y 25m.a la derecha de la señal



La prohibición es solo para los vehículos que tomen la salida de la derecha



Prohibición de pasar sin detenerse. En este caso por ser un control de aduana.



Lo que indica una señal colocada encima de la señal de población afecta a toda la población.
Prohibido pasar de 40 km/h en todo TOLEDO



Prohibida la circulación de vehículos destinados al transporte de mercancías por toda la población



Prohibido estacionar en las calles de la población. Solo se podrá en los lugares habilitados para ello



Camiones : Todos ligeros y pesados



Vehículos con remolque (todos ligeros y pesados)



Autobuses



Ciclos



Nieve

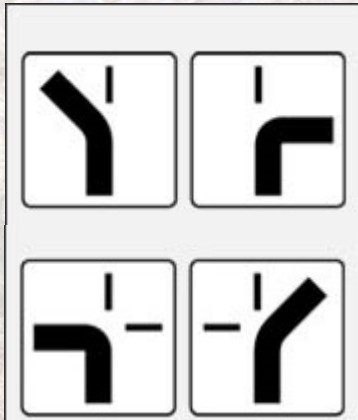


Lluvia



Niebla

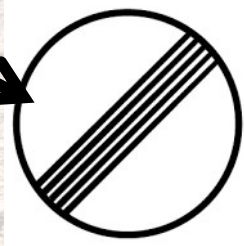




Calzada con preferencia de paso.
El trazo grueso es la calzada con preferencia.



Terminada la curva ya podemos pasar de 80 km/h.
La prohibición es solo para el peligro.



Terminada la curva, seguimos con la prohibición de adelantar. Hasta que encontremos la de fin de prohibido adelantar o fin de todas las prohibiciones

SEÑALES DE POBLADO



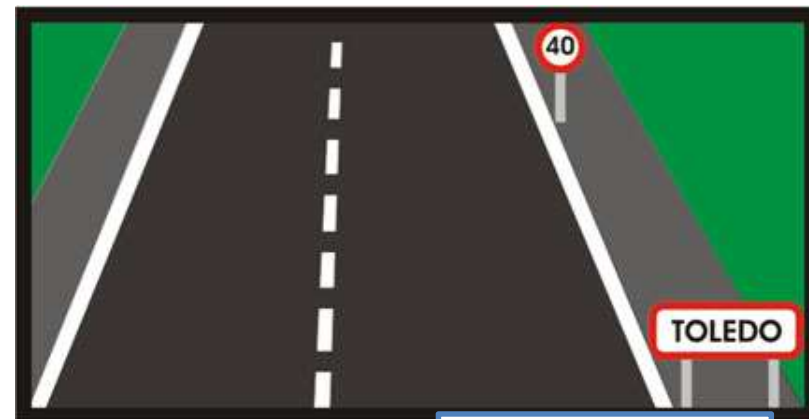
A partir de esta señal empiezan a regir las normas de poblado. Hasta la señal de fin de poblado



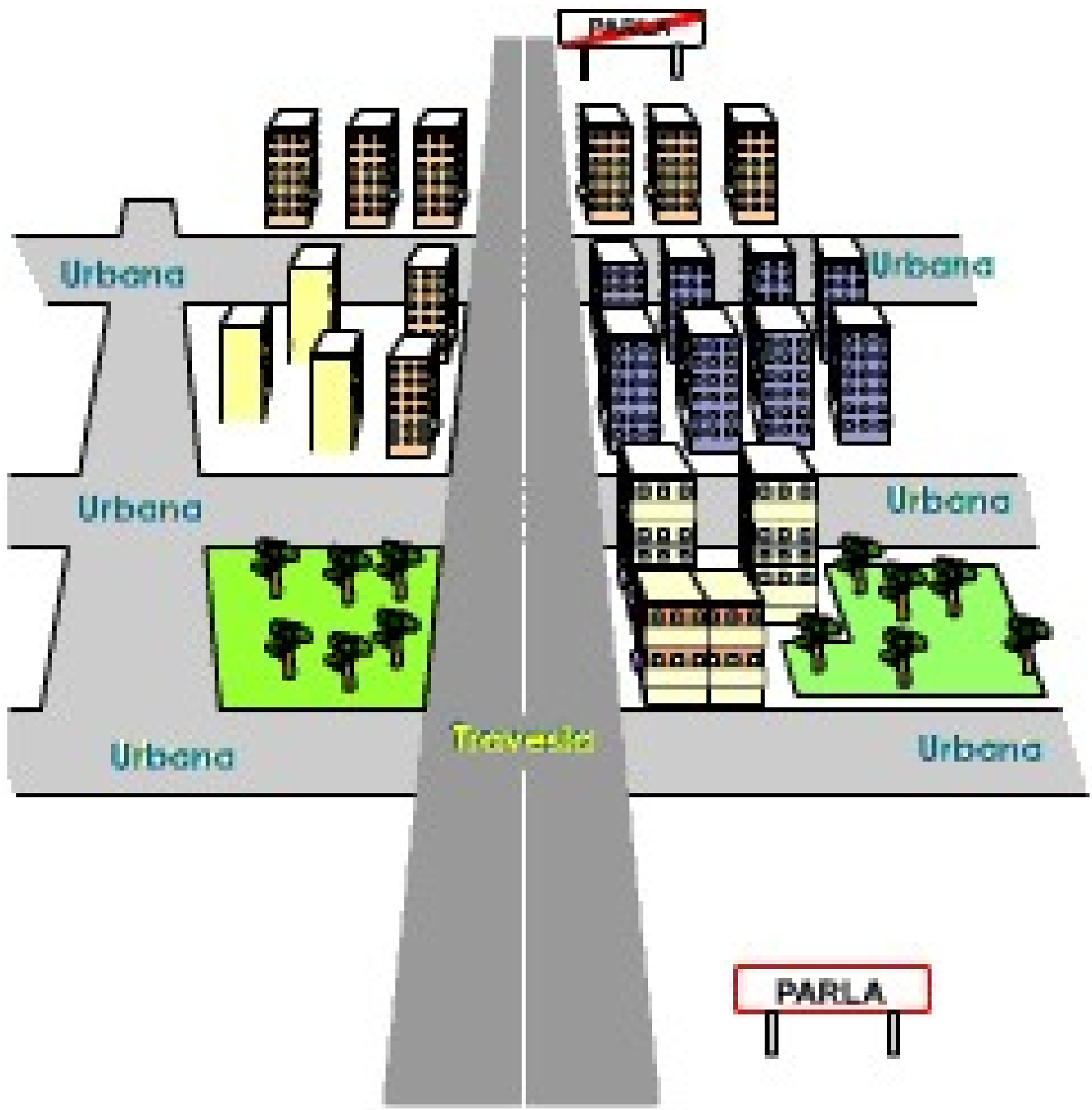
Una vez rebasada la señal de fin de poblado, entran en vigor las normas de fuera de poblado.



Afecta a
TODO EL POBLADO



Afecta solo a
LA TRAVESÍA



SEÑALIZACIÓN EN OBRAS

Las obras deben estar **SEÑALIZADAS TANTO DE DÍA COMO DE NOCHE** y balizadas luminosamente durante la noche o en condiciones climatológicas adversas

Cuando se señalicen tramos en obras las marcas viales será de **COLOR AMARILLO**. Las señales verticales tendrán el fondo de color amarillo





Obedeceremos las
marcas de color
amarillo, por estar
en zona de obras.

